

鎮守の杜

新しい社殿での

神吉八幡神社
TEL 432-5547

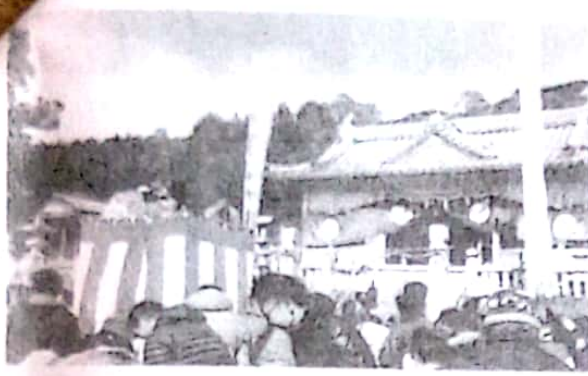
厄除祭

☆二月十一日〔日〕

午前九時～午後四時

☆福引き 前売券 百八十円

当日券 二〇〇円



品 景 華 豪

液晶テレビ

自転車

商品券・缶ビール

トースター その他

豪華景品多数

空くじなし

★餅まきをされる方 募集

(厄年の人) 電話 432

5547 喜多山まで

★餅まき

(福引券と景品券付餅多数)

午前十時・十二時(正午)・午後二時

★甘酒・接待(無料)

午前九時～午後四時

★消防はしごのり 十一時三十分

★厄除ご祈禱

厄年の方は、ご祈禱を受けられることをお勧めします。

午前九時～午後四時

☆平成三十年の大厄

男女共通	男	昭和五十二年生まれ	平成六年生まれ
	女	昭和六十一年生まれ 昭和五十七年生まれ	平成十二年生まれ
		昭和三十三年生まれ	