

鎮守の杜

厄除祭

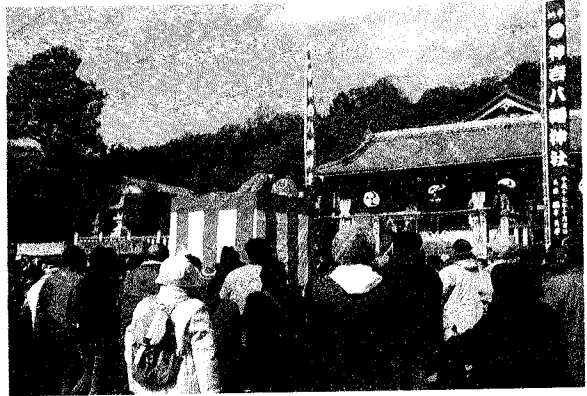
回覧

☆二月九日(日)

午前九時～午後四時

神吉八幡神社
Tel 432-5547

☆福引き



品 景

- 液晶テレビ
- 自転車
- 商品券
- 暖房器具
- 加湿器
- その他
- 豪華景品多数

空くじなし

前売券 百八十円

当日券 二〇〇円

☆餅まき

(福引券入りの餅多数あり)

午前十時・十二時(正午)・午後二時

八幡神社境内で三回餅まきを行います

☆甘酒接待

参拝者に無料で接待いたします。

午前九時～午後四時

☆厄除ご祈禱

厄年の方は、ご祈禱を受けられることをお勧めします。

午前九時～午後四時

☆今年の大厄

男女共通	昭和二十九年生まれ	
男	昭和四十八年生まれ	平成二年生まれ
女	昭和五十七年生まれ 昭和五十三年生まれ	平成八年生まれ